

Propuesta señales preventivas para peatones

Por Daniel Jiménez



*SR-H



*SR-H



O también se propone:

**SR-H

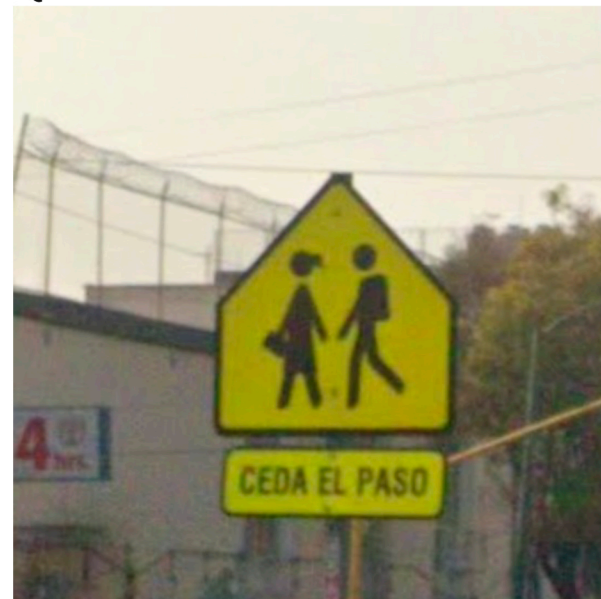


**SR-H

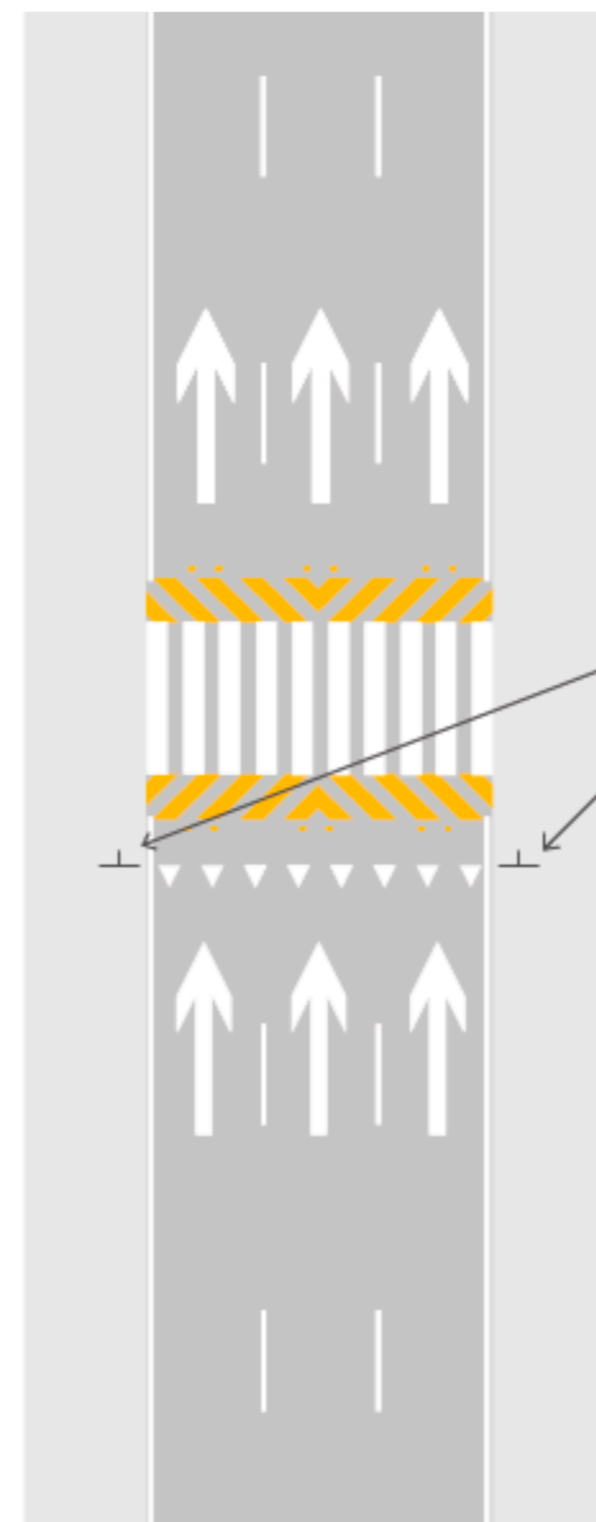


*Señales complementarias de confirmación opcionales

**Complementarias con amarillo preventivo, considerando la siguiente señal observada en la vía pública. Sin embargo quita el carácter restrictivo el cual debe ser blanco. Queda a su consideración.



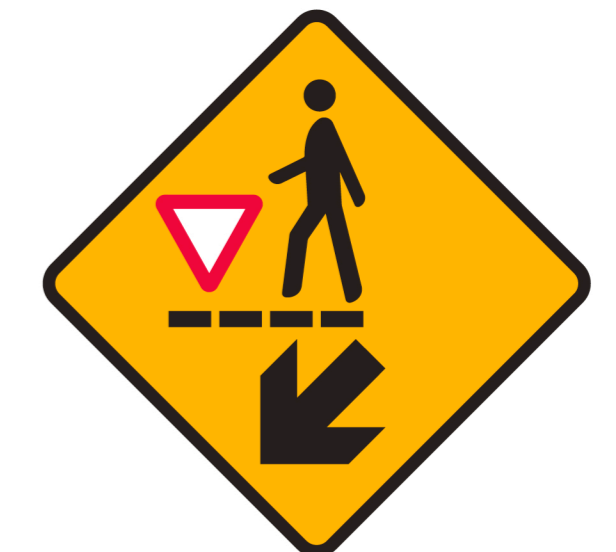
Propuestas de uso:



CEDA EL PASO A PEATONES EN EL CRUCE PEATONAL

Uso: Indica los conductores de vehículos que en un cruce peatonal deben disminuir la velocidad o detenerse cuando sea necesario, para ceder el paso a los peatones que muestran intención de cruzar el paso.

Información Complementaria: Se puede añadir la señal SR-H Confirmación con la leyenda «Ceda el paso».

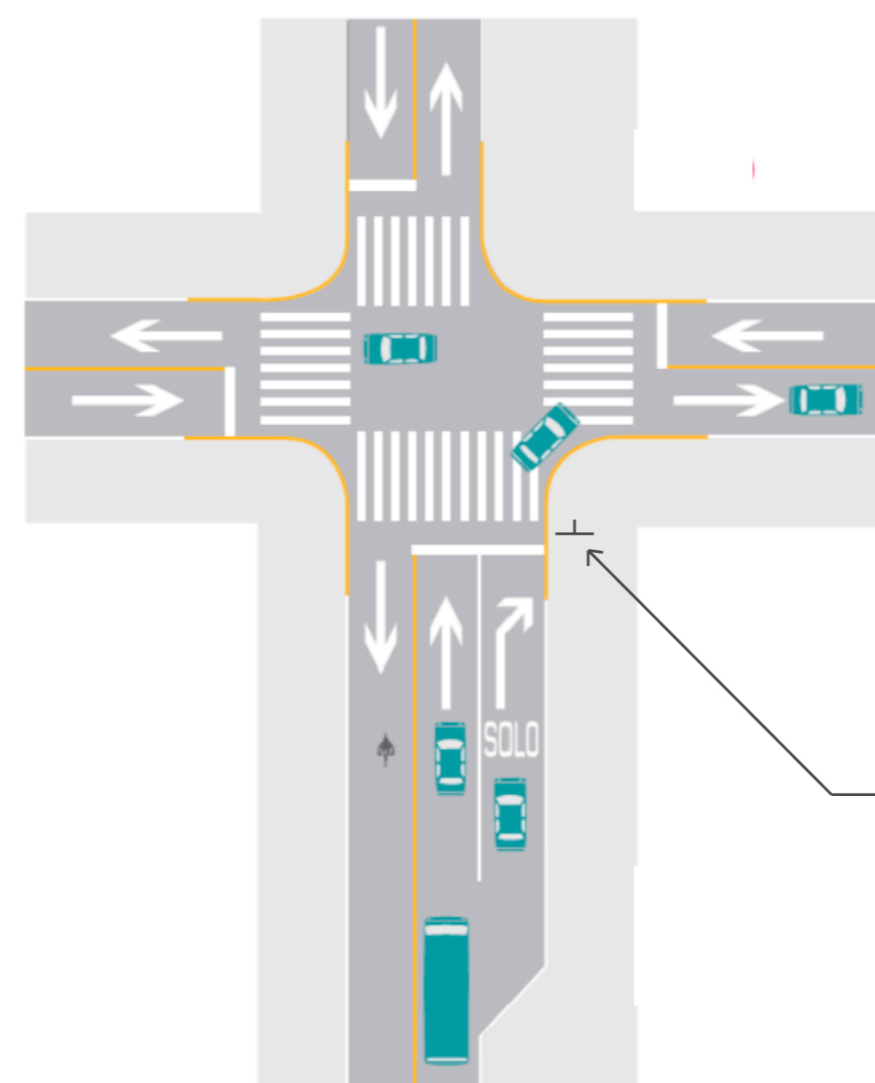


NOTAS

-Esta señal debe alinearse a la marca en el pavimento M-6b Raya de ceda el paso

Uso para cruces a mitad de calle o intersecciones sin semáforo
Debe alinearse a la marca en el pavimento M-6b Raya de ceda el paso

CEDA EL PASO A PEATONES EN VUELTA A LA DERECHA



Uso: Indica a los conductores la proximidad de una intersección en la que se permite el giro o cambio de cuerpo de la vía y donde es necesario ceder el paso a los peatones cruzando o esperando a cruzar la vía transversal previo realizar dicha maniobra.

Información Complementaria: Se puede añadir la señal SR-H Confirmación con la leyenda «Ceda el paso».

